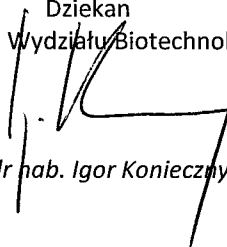


**Zarządzenie Dziekana
Międzyuczelnianego Wydziału Biotechnologii UG i GUMed
nr 6/2015 z dnia 8 grudnia 2015 r.
w sprawie przydziału pomieszczeń w budynku Instytutu Biotechnologii
Uniwersytetu Gdańskiego w Gdańsku przy ul. Antoniego Abrahama 58**

1. W związku z planowaną przeprowadzką do nowego budynku Instytutu Biotechnologii UG w Gdańsku przy ul. Antoniego Abrahama 58 przydzielam do użytkowania pomieszczenia wymienione w załączonym spisie (załącznik nr 1).
2. Załącznik nr 1 szczegółowo określa pomieszczenia przydzielone do użytkowania jednostkom MWB oraz wskazuje pracowników odpowiedzialnych za organizację użytkowania oraz sprawowanie kontroli nad użytkowaniem pomieszczeń.
3. Termin udostępnienia pomieszczeń i rozpoczęcia ich użytkowania zostanie określony w odrębnym dokumencie.
4. Integralną częścią zarządzenia jest plan budynku z numeracją pomieszczeń (załącznik nr 2).
5. Zarządzenie obowiązuje z dniem ogłoszenia.

Dziekan
Międzyuczelnianego Wydziału Biotechnologii UG i GUMed


Prof. dr hab. Igor Konieczny

**SZCZEGÓŁOWY PRZYDZIAŁ POMIESZCZEŃ W BUDYNKU INSTYTUTU BIOTECHNOLOGII
w Gdańsku przy ul. Abrahama 58**

POMIESZCZENIA DZIEKANATU

Osoba odpowiedzialna: Kierownik Dziekanatu

Pomieszczenia biurowe

001	(Dziekanat)
001A	(Gabinet Kierownika Dziekanatu)
002	(Gabinet Dziekana)
004	(Gabinet Prodziekana ds. studenckich i kształcenia)
005	(Gabinet Prodziekana ds. rozwoju i Prodziekana ds. nauki)
011	(Archiwum)
120	(Sala Rady Wydziału)

Pomieszczenia socjalne i gospodarcze

010	(Pomieszczenie socjalne Dziekanatu)
120 AB	(Szatnia i Pomieszczenie gospodarcze)

POMIESZCZENIA BIURA DZIEKANA

Osoba odpowiedzialna: Kierownik Biura Dziekana

003	(gabinet Kierownika Biura Dziekana)
119A	(pomieszczenie biurowe)
119B	(pomieszczenie biurowe)
033	(gabinet profesora wizytującego/profesora emerytowanego)
034	(gabinet profesora wizytującego/profesora emerytowanego)
102, 152	(pomieszczenia biurowe)
202, 252	(pomieszczenia biurowe)
352	(pomieszczenie biurowe)
219	(pomieszczenie integracyjne)

POMIESZCZENIA W DYSPOZYCJI DZIEKANA MWB

Osoba odpowiedzialna: Dziekan lub osoba wyznaczona przez Dziekana

167 AB	(przestrzeń laboratoryjna)
168 ABCD	(przestrzeń laboratoryjna)
267 AB	(przestrzeń laboratoryjna)
368ABCD	(przestrzeń laboratoryjna)
157 B	(pomieszczenie biurowe)
257 B	(pomieszczenie biurowe)
357 B	(pomieszczenie biurowe)
301	(magazyn)
302	(magazyn)

POMIESZCZENIA BEZPOŚREDNIO W GESTII DYREKTORA INSTYTUTU BIOTECHNOLOGII UG

Osoba odpowiedzialna: Dyrektor Instytutu Biotechnologii UG

Pomieszczenia biurowe

006 (gabinet Dyrektor IB UG i Zastępcy Dyrektora IB UG)

Pomieszczenia dydaktyczne

031 (sala seminaryjna)

032 (sala seminaryjna)

040 (sala seminaryjna)

041 (sala seminaryjna)

042 A (Aula)

042 B (Aula)

042 ABC(1) (pomieszczenia techniczne przy Auli)

023 (sala komputerowa)

026 (sala komputerowa)

Pomieszczenia techniczne i aparaturowe

P16 (ciemnia)

P19 (pomieszczenie aparaturowe)

012 (magazyn odpadów promieniotwórczych)

013 (magazyn)

015 (magazyn)

016 (magazyn)

170 (magazyn butli gazowych)

270 (magazyn butli gazowych)

370 (magazyn butli gazowych)

303 (magazyn odczynników chemicznych niepalnych)

304 (magazyn odczynników chemicznych niepalnych)

POMIESZCZENIA ZESPOŁU LABORATORIÓW DYDAKTYCZNYCH MWB

Osoba odpowiedzialna: Kierownik Zespołu Laboratoriów Dydaktycznych (Dziekan ds. Studenckich i Kształcenia)

018 AB	(pomieszczenia laboratoryjne)
020 ABCD	(pomieszczenia laboratoryjne)
021	(pomieszczenie biurowe pracowników)
022 ABC	(pomieszczenia laboratoryjne)
024 AB	(pomieszczenia laboratoryjne)
025 AB	(pomieszczenia laboratoryjne)
027 AB	(pomieszczenia laboratoryjne)

POMIESZCZENIA ZESPOŁU LABORATORIÓW SPECJALISTYCZNYCH MWB

Osoba odpowiedzialna: Kierownik Zespołu Laboratoriów Specjalistycznych MWB (Dziekan ds. Naukowych).
W organizacji pracy Zespołu Laboratoriów Specjalistycznych MWB uczestniczy Rada ds. Zespołu Laboratoriów Specjalistycznych MWB, której kompetencje określa odpowiednie zarządzenie Dziekana MWB UG i GUMed.

P12	(Laboratorium Bioinformatyczne, serwerownia)
P17 AB	(Laboratorium Analiz Biomolekularnych MS)
P18 ABCDE	(Laboratorium Analiz Biomolekularnych)
P20 AB	(Laboratorium Hodowli Roślin, fitotrony)
P21 AB	(Laboratorium Hodowli Roślin, fitotrony)
P22 ABCD	(Laboratorium Hodowli Roślin, fitotrony)
P23	(Laboratorium Hodowli Roślin, fitotrony)
P24 ABCDE	(Laboratorium Hodowli Roślin, fitotrony)
P25	(Laboratorium Hodowli Roślin, magazyn)
TP2, TP3	(Korytarze)
313 ABCD	(Laboratorium Obrazowania i Analizy Danych)
314 AB	(Laboratorium Analiz Genetycznych)
315 ABC	(Laboratorium Izotopowe)
316 ABCDE	(Laboratorium BSL III)
317 ABCDE	(Laboratorium BSL III)
318	(magazyn)
305	(magazyn)
T34	(Korytarz aparaturowy)

POMIESZCZENIA KATEDRY BIOTECHNOLOGII

Za organizację użytkowania sal seminaryjnych, pomieszczeń zaplecza laboratoryjnego oraz korytarzy aparaturowych odpowiada kierownik Katedry Biotechnologii. Pomieszczenia te stanowią wspólną infrastrukturę wszystkich zespołów pracujących na piętrze.

Pomieszczenia biurowe znajdują się w dyspozycji kierownika

101	(Sala Seminaryjna)
110	(pomieszczenia zaplecza laboratoryjnego)
111	(pomieszczenia zaplecza laboratoryjnego)
112	(pomieszczenia zaplecza laboratoryjnego)
113	(pomieszczenia zaplecza laboratoryjnego)
114	(pomieszczenia zaplecza laboratoryjnego)
115	(pomieszczenia zaplecza laboratoryjnego)
116 ABCD	(Zakład Diagnostyki Molekularnej)
	osoba odpowiedzialna: kierownik zakładu
104	(Gabinet Prof. Krzysztof Bielawski)
117 ABCD	(Zakład Ochrony i Biotechnologii Roślin)
	osoba odpowiedzialna: kierownik zakładu
103	(Gabinet Prof. Ewa Łojkowska)
118 A	(Zakład Ochrony i Biotechnologii Roślin)
	osoba odpowiedzialna: kierownik zakładu
118 BCD	(Pracownia Biochemii Roślin)
	osoba odpowiedzialna: kierownik pracowni
106	(Gabinet Prof. Antoni Banaś)
105	(pomieszczenie biurowe)
107AB	(pomieszczenia biurowe)
T14	(korytarz aparaturowy)
151	(Sala Seminaryjna)
160	(pomieszczenia zaplecza laboratoryjnego)
161	(pomieszczenia zaplecza laboratoryjnego)
162	(pomieszczenia zaplecza laboratoryjnego)
163	(pomieszczenia zaplecza laboratoryjnego)
164	(pomieszczenia zaplecza laboratoryjnego)
165	(pomieszczenia zaplecza laboratoryjnego)
166 AB	(Zakład Diagnostyki Molekularnej)
	osoba odpowiedzialna: kierownik zakładu
166 CD	(Pracownia Badania Związków Biologicznie Czynnych)
	osoba odpowiedzialna: kierownik pracowni
154	(Gabinet Prof. Aleksandra Królicka)
167 CD	(Pracownia Biologicznej Ochrony Roślin)
	osoba odpowiedzialna: kierownik pracowni
155	(Gabinet Prof. Sylwia Jafra)
153	(pomieszczenie biurowe)
156	(pomieszczenie biurowe)
157A	(pomieszczenia biurowe)
T15	(korytarz aparaturowy)

POMIESZCZENIA KATEDRY BIOLOGII MOLEKULARNEJ I KOMÓRKOWEJ

Za organizację użytkowania sal seminaryjnych, pomieszczeń zaplecza laboratoryjnego oraz korytarzy aparaturowych odpowiada kierownik Katedry Biologii Molekularnej i Komórkowej. Pomieszczenia te stanowią wspólną infrastrukturę wszystkich zespołów pracujących na piętrze.

Pomieszczenia biurowe znajdują się w dyspozycji kierownika Katedry.

201	(Sala Seminaryjna)
210	(pomieszczenia zaplecza laboratoryjnego)
211	(pomieszczenia zaplecza laboratoryjnego)
212	(pomieszczenia zaplecza laboratoryjnego)
213	(pomieszczenia zaplecza laboratoryjnego)
214	(pomieszczenia zaplecza laboratoryjnego)
215	(pomieszczenia zaplecza laboratoryjnego)
216 ABCD	(Pracownia Biochemii Ewolucyjnej) osoba odpowiedzialna: kierownik pracowni
205	(Gabinet Prof. Jarosław Marszałek)
217 ABCD	(Pracownia Biochemii Białek) osoba odpowiedzialna: kierownik pracowni
203	(Gabinet Prof. Krzysztof Liberek)
218 ABCD	(Pracownia Biologii Molekularnej) osoba odpowiedzialna: kierownik pracowni
204	(Gabinet Prof. Igor Konieczny)
206	(pomieszczenie biurowe)
207AB	(pomieszczenia biurowe)
T24	(korytarz aparaturowy)
251	(Sala Seminaryjna)
260	(pomieszczenia zaplecza laboratoryjnego)
261	(pomieszczenia zaplecza laboratoryjnego)
262	(pomieszczenia zaplecza laboratoryjnego)
263	(pomieszczenia zaplecza laboratoryjnego)
264	(pomieszczenia zaplecza laboratoryjnego)
265	(pomieszczenia zaplecza laboratoryjnego)
266 ABCD	(Pracownia Biochemii Fizycznej) osoba odpowiedzialna: kierownik pracowni
254	(Gabinet Prof. Bogdan Banecki)
268 ABD	(Pracownia Biofizyki) osoba odpowiedzialna: kierownik pracowni
253	(Gabinet Prof. Jacek Piosik)
T25	(korytarz aparaturowy)

POMIESZCZENIA PRACOWNI STRUKTURY BIOPOLIMERÓW

267 CD	(Pracownia Struktury Biopolimerów)
	osoba odpowiedzialna: kierownik pracowni
257A	(Pomieszczenie Biurowe Pracowni Struktury Biopolimerów)
	osoba odpowiedzialna: kierownik pracowni
256	(Gabinet Prof. Stanisław Ołdziej)

POMIESZCZENIA PRACOWNI SYMULACJI UKŁADÓW BIOMOLEKULARNYCH

268 C	(Pracownia Symulacji Układów Biomolekularnych)
	osoba odpowiedzialna: kierownik pracowni
255	(Gabinet Prof. Rajmund Kazimierkiewicz)

POMIESZCZENIA ZAKŁADU SZCZEPIONEK REKOMBINOWANYCH I ZAKŁADU BIOLOGII MOLEKULARNEJ WIRUSÓW

Za organizację użytkowania sal seminaryjnych, pomieszczeń zaplecza laboratoryjnego oraz korytarza aparaturowego odpowiada kierownik Zakładu Szczepionek Rekombinowanych. Pomieszczenia te stanowią wspólna infrastrukturę wszystkich zespołów pracujących na piętrze.

Pomieszczenia biurowe znajdują się w dyspozycji kierownika Zakładu Szczepionek Rekombinowanych.

351	(Sala Seminaryjna)
360	(pomieszczenia zaplecza laboratoryjnego)
361	(pomieszczenia zaplecza laboratoryjnego)
362	(pomieszczenia zaplecza laboratoryjnego)
363	(pomieszczenia zaplecza laboratoryjnego)
364	(pomieszczenia zaplecza laboratoryjnego)
365	(pomieszczenia zaplecza laboratoryjnego)
366 ABCD	(Zakład Szczepionek Rekombinowanych) osoba odpowiedzialna: kierownik zakładu
353	(Gabinet Prof. Bogusław Szewczyk)
367 ABCD	(Zakład Biologii Molekularnej Wirusów) osoba odpowiedzialna: kierownik zakładu
356	(Gabinet Prof. Krystyna Bieńkowska-Szewczyk)
354	(pomieszczenie biurowe)
355	(pomieszczenie biurowe)
357A	(pomieszczenie biurowe)
T35	(korytarz aparaturowy)

POMIESZCZENIA MAGAZYNOWE

013	magazyn Osoba odpowiedzialna: Dyrektor Instytutu Biotechnologii UG
015	magazyn Osoba odpowiedzialna: Dyrektor Instytutu Biotechnologii UG
016	magazyn Osoba odpowiedzialna: Dyrektor Instytutu Biotechnologii UG
170	magazyn butli gazowych Osoba odpowiedzialna: Dyrektor Instytutu Biotechnologii UG
270	magazyn butli gazowych Osoba odpowiedzialna: Dyrektor Instytutu Biotechnologii UG
301	magazyn pomieszczenia w dyspozycji dziekana
302	magazyn pomieszczenia w dyspozycji dziekana
303	magazyn niepalnych odczynników chemicznych Osoba odpowiedzialna: Dyrektor Instytutu Biotechnologii UG
304	magazyn niepalnych odczynników chemicznych Osoba odpowiedzialna: Dyrektor Instytutu Biotechnologii UG
305	magazyn Zespół Laboratoriów Specjalistycznych Osoba odpowiedzialna: Kierownik Zespołu Laboratoriów Specjalistycznych MWB
306	magazyn materiałów biologicznych zespołów badawczych III piętra Osoba odpowiedzialna: Kierownik Zakładu Szczepionek Rekombinowanych
307	magazyn materiałów biologicznych zespołów badawczych II piętra Osoba odpowiedzialna: Kierownik Katedry Biologii Molekularnej i Komórkowej
308	magazyn materiałów biologicznych zespołów badawczych I piętra Osoba odpowiedzialna: Kierownik Katedry Biotechnologii
309	magazyn Zespół Laboratoriów Dydaktycznych, Dziekanatu, Biura Dziekana Osoba odpowiedzialna: Dyrektor Instytutu Biotechnologii UG
370	magazyn butli gazowych Osoba odpowiedzialna: Dyrektor Instytutu Biotechnologii UG

**POMIESZCZENIA ADMINISTRACJI BUDYNKU, POMIESZCZENIA OBSŁUGI TECHNICZNEJ BUDYNKU,
POMIESZCZENIA TECHNICZNE, POMIESZCZENIA SANITARNE**

Osoba odpowiedzialna: Kierownik Administracyjny Obiektu

037	Biuro administracji budynku
P01, P26	Pomieszczenia gospodarcze
P03	Warsztat
P02	Pomieszczenie socjalne pracowników gospodarczych
P28, P29	Szatnie pracowników technicznych
P28A, P29A	Toalety
P04, P05, P06, P07,	Pomieszczenia techniczne
P08, P09, P10, P11,	Pomieszczenia techniczne
P13, P14, P15, P27	Pomieszczenia techniczne
007A	Recepcja
019	Pomieszczenie gospodarcze
014	Parking rowerowy
017	Prysznic
008	WC damski
009	WC męski
028	WC/umywalnia damska
029	WC/umywalnia dla osób niepełnosprawnych
030	WC/umywalnia męska
169, 269, 369	Pomieszczenia gospodarcze
38, 39	Pomieszczenia gospodarcze/techniczne
109, 209, 311	Prysznic
108, 208, 310	WC/umywalnia męska
158, 258, 358	WC/umywalnia damska
159, 259, 359	WC/umywalnia dla osób niepełnosprawnych

Nie wymienione w zarządzeniu ciągi komunikacyjne (hole, korytarze i klatki schodowe).

POMIESZCZENIE SAMORZĄDU STUDENCKIEGO

Osoba odpowiedzialna: Przewodniczący Samorządu Studenckiego
Nadzór nad użytkowaniem: (Dziekan ds. Studenckich i Kształcenia)

035 (pomieszczenie biurowe)

POMIESZCZENIE STUDENCKIEGO KOŁA NAUKOWEGO

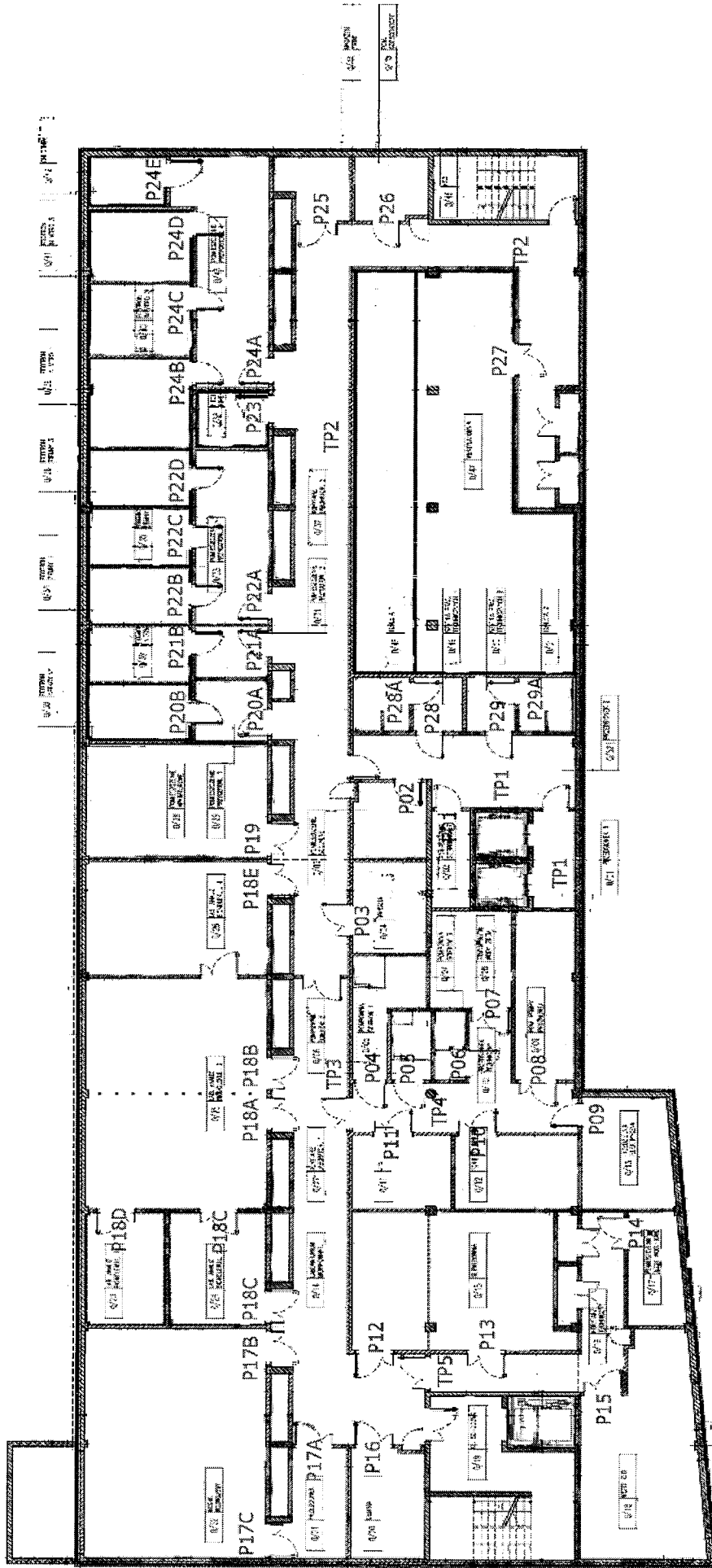
Osoba odpowiedzialna: Przewodniczący Studenckiego Koła Naukowego
Nadzór nad użytkowaniem: (Opiekun Koła Naukowego)

036 (pomieszczenie biurowe)

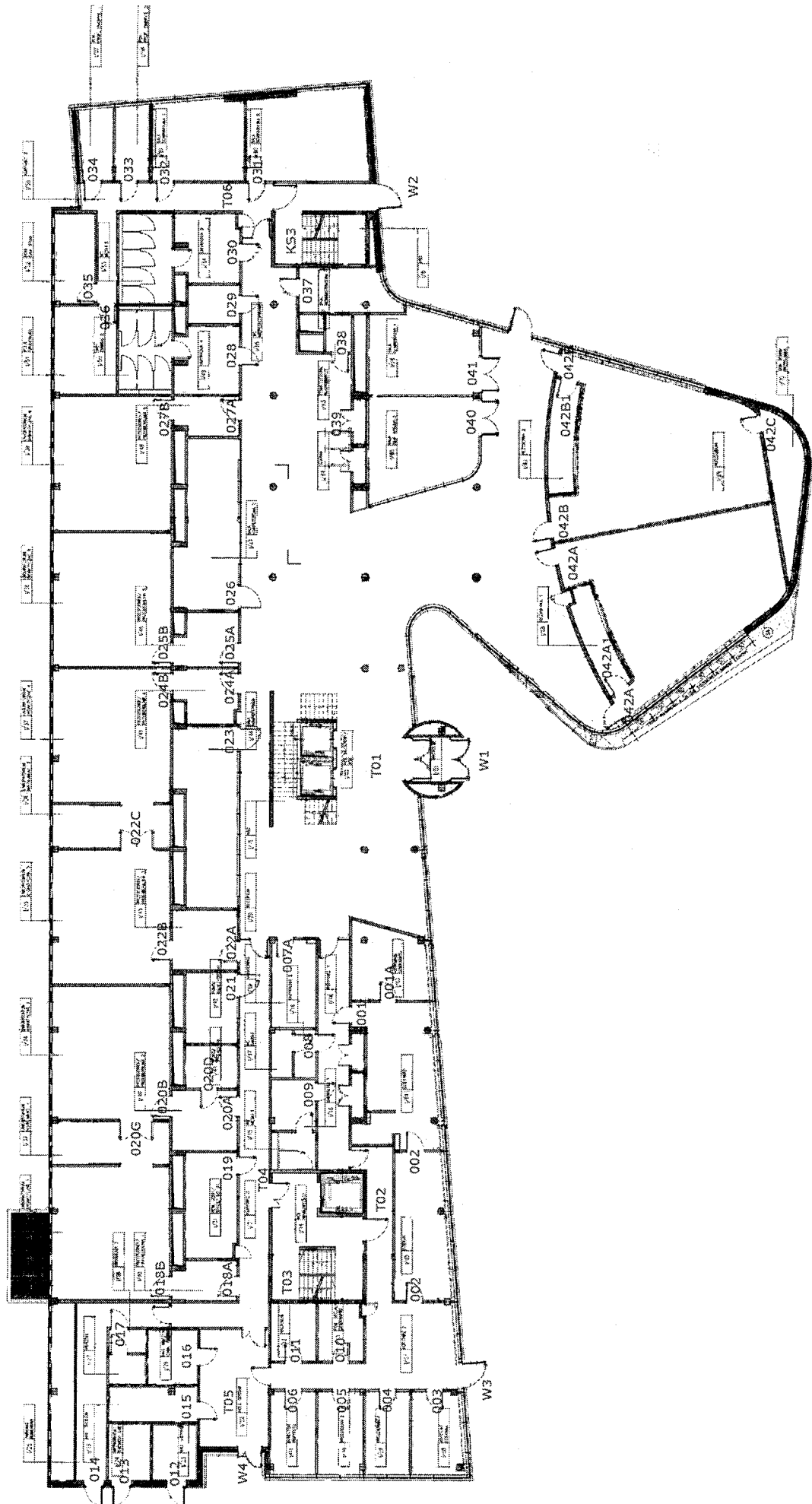
Plan budynku Instytutu Biotechnologii w Gdańsku przy ul. Abrahama 58: podział na kondygnacje z numeracją pomieszczeń

Piwnica	(K0)	str. 2
Parter	(K1)	str. 3
Piętro I	(K2)	str. 4
Piętro II	(K3)	str. 5
Piętro III	(K4)	str. 6

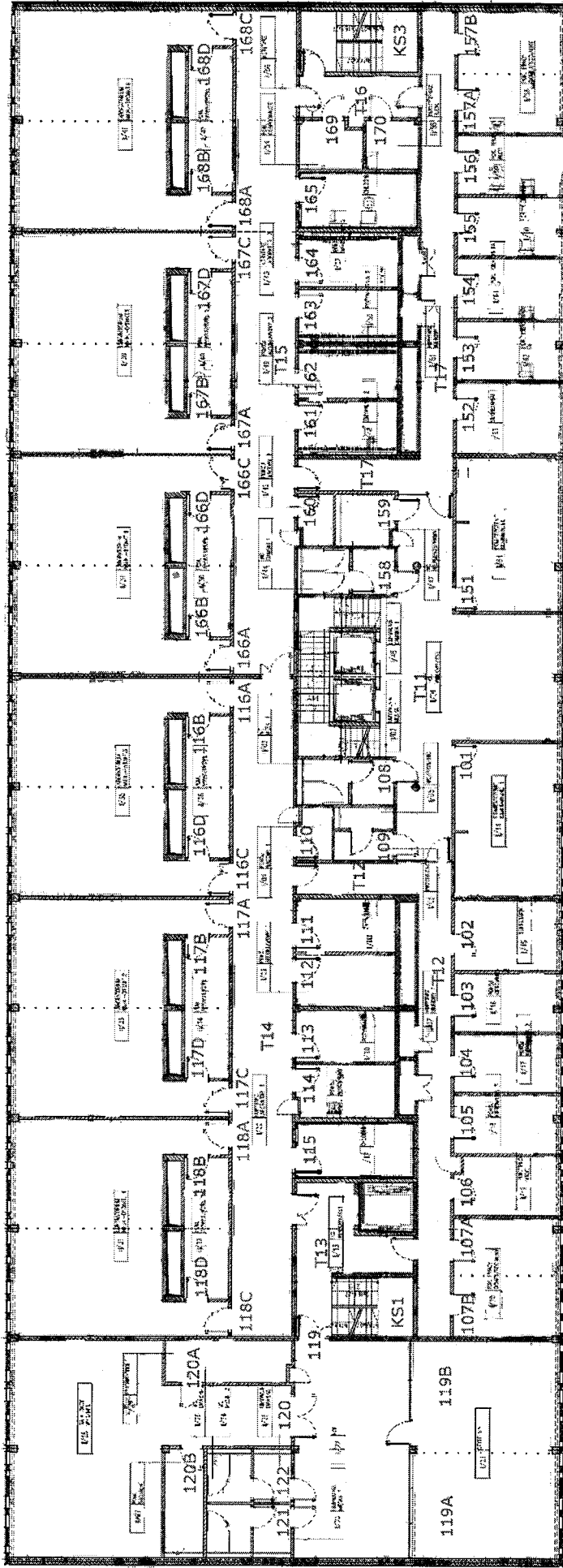
PIWNICA (K0)



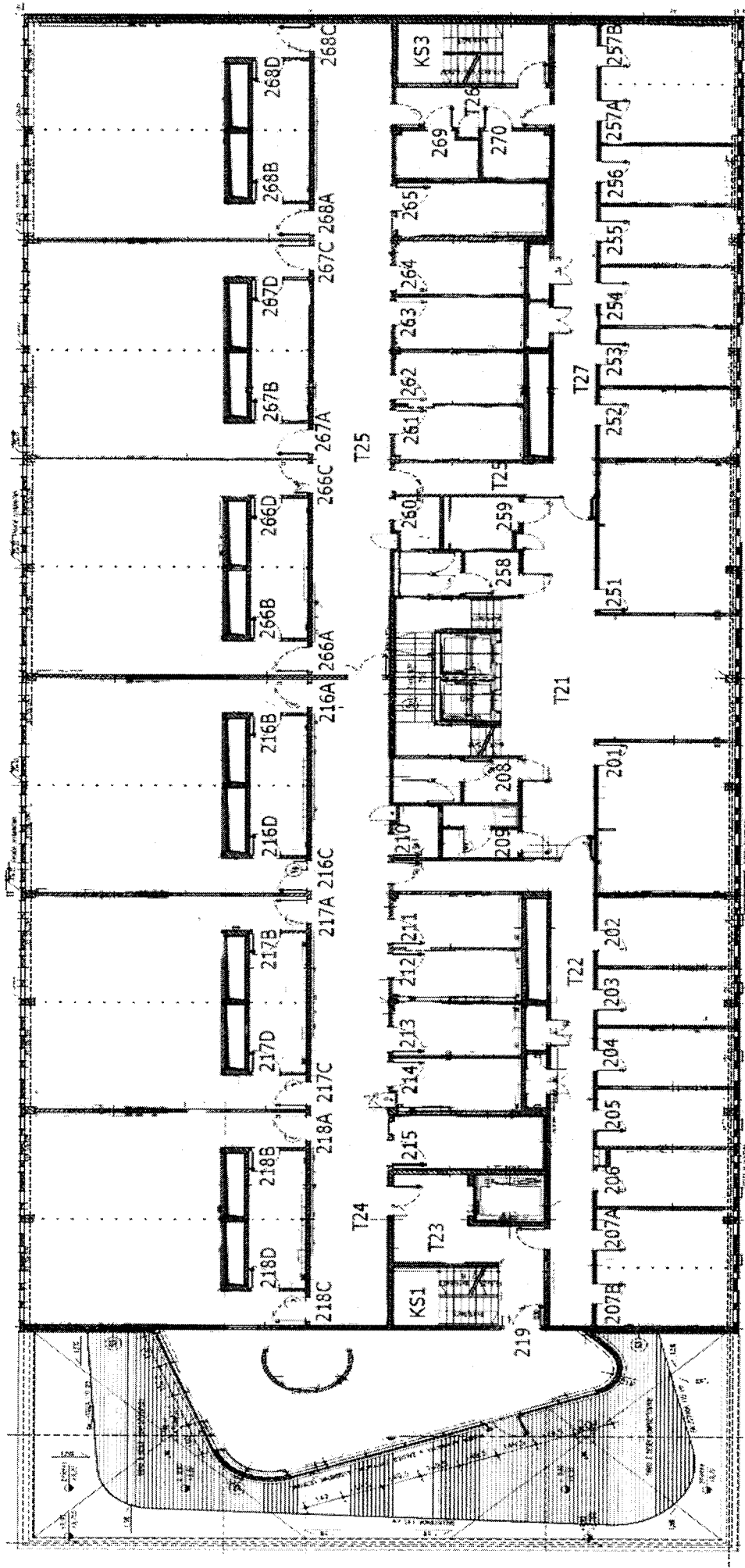
PARTER (K1)



PIĘTRO I (K2)



PIĘTRO II (K3)



PIĘTRO III (K4)

